

SAN BORJA

SUR 1170

UN PROYECTO DE:



QOLONO
CREACIÓN URBANA



BAUMHAUS
by UMG

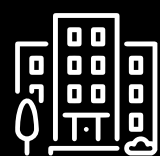
SAN BORJA
SUR 1170

Exclusividad
La naturaleza, el lujo
más puro.



SAN BORJA

SUR 1170



39 *Depas*



2 - 3 *Dorm.*



Flats

90 m² - 144 m²

Dúplex

182 m² - 214 m²



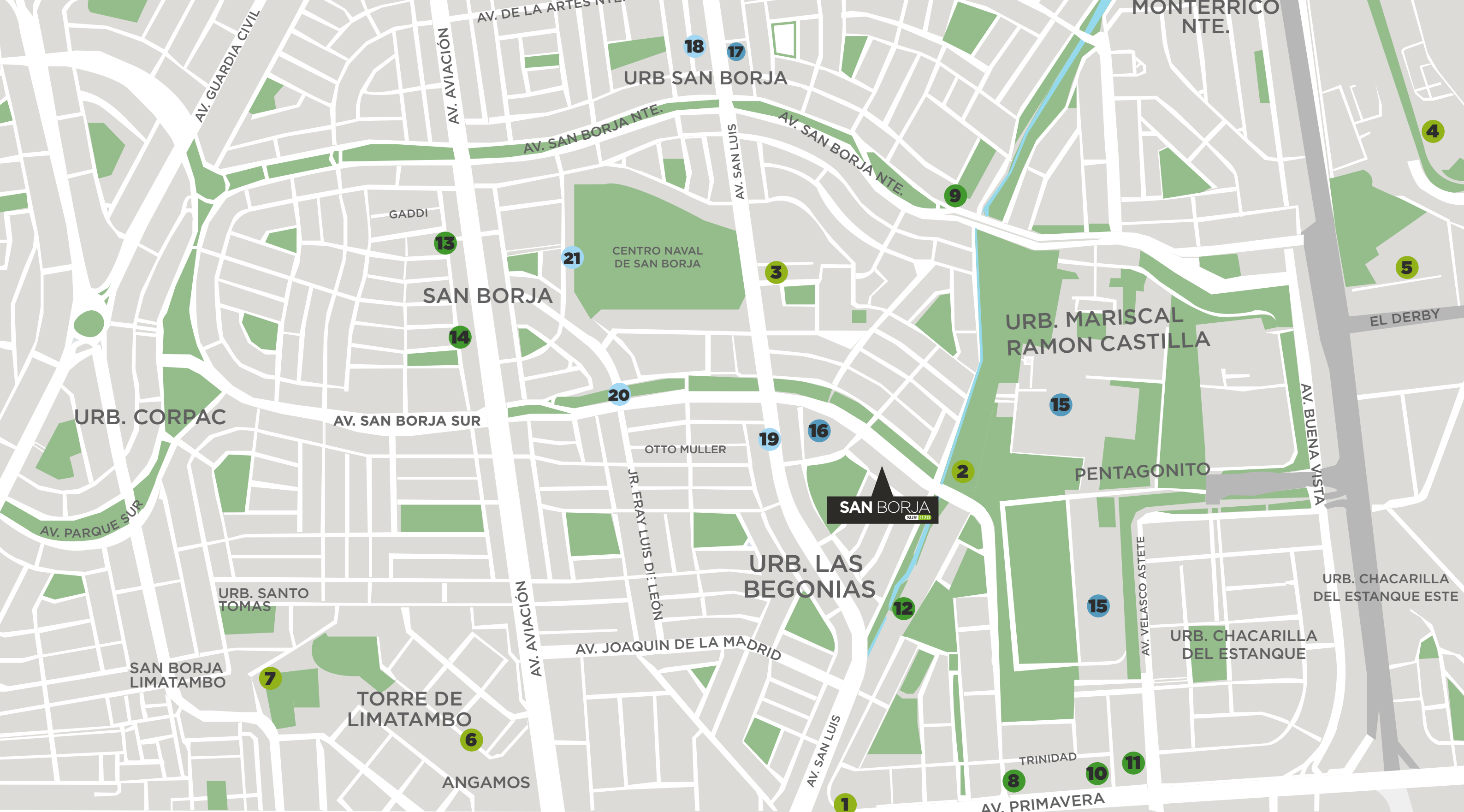
*Los planos, imágenes y áreas presentadas son referenciales y están sujetos a modificaciones durante el desarrollo del proyecto.

SAN BORJA

SUR 1170

Vive en el lugar
que siempre *soñaste*

*Los planos, imágenes y áreas presentadas son referenciales y están sujetos a modificaciones durante el desarrollo del proyecto.



Servicios

- 1 Wong
- 2 Play Land Can
- 3 Tottus
- 4 Fundo Monterrico
- 5 Jockey Club
- 6 Metro Limatambo
- 7 Polideportivo San Borja Limatambo

Restaurantes

- 8 La Bistecca
- 9 Starbucks
- 10 Madam Tusan
- 11 Friday's
- 12 Los Ches
- 13 KFC
- 14 Naruto Japanese Food

Bancos

- 15 Interbank
- 16 BCP
- 17 Ban Bif

Centros educativos

- 18 Musiké Academia de música
- 19 Nido pintando un mañana
- 20 Colegio Molinari
- 21 Institución Educativa Liceo Naval Almirante Guise

Sala / comedor



*Los planos, imágenes y áreas presentadas son referenciales y están sujetos a modificaciones durante el desarrollo del proyecto.

Cocina



*Los planos, imágenes y áreas presentadas son referenciales y están sujetos a modificaciones durante el desarrollo del proyecto.

Dormitorio principal



*Los planos, imágenes y áreas presentadas son referenciales y están sujetos a modificaciones durante el desarrollo del proyecto.

Baño Principal



*Los planos, imágenes y áreas presentadas son referenciales y están sujetos a modificaciones durante el desarrollo del proyecto.

Cuarto secundario



*Los planos, imágenes y áreas presentadas son referenciales y están sujetos a modificaciones durante el desarrollo del proyecto.

FLAT S01

SAN BORJA
SUR 1170



Av. San Borja Sur



Área techada: 91.93 m²

Área libre: 38.92 m²

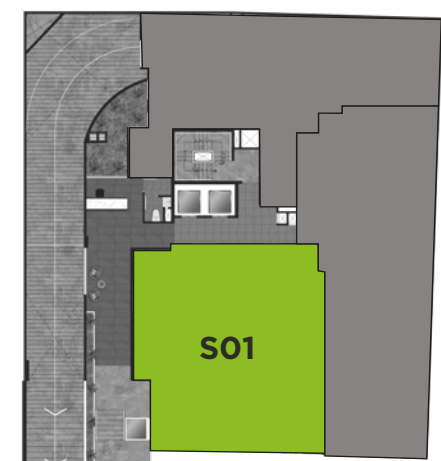
Área ocupada: 130.85 m²



3 dorm.



2.5 baños



Av. San Borja Sur

*Los planos, imágenes y áreas presentadas son referenciales y están sujetos a modificaciones durante el desarrollo del proyecto.

FLAT S02

SAN BORJA
SUR 1170



Área techada: 103.89 m²

Área libre: 39.91 m²

Área ocupada: 143.80 m²



3 dorm.



2.5 baños



Av. San Borja Sur

*Los planos, imágenes y áreas presentadas son referenciales y están sujetos a modificaciones durante el desarrollo del proyecto.

FLAT S03

SAN BORJA
SUR 1170



Área techada: 98.33 m²

Área libre: 24.74 m²

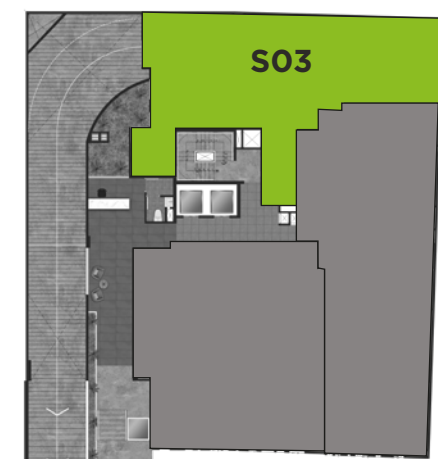
Área ocupada: 123.07 m²



3 dorm.



2.5 baños



Av. San Borja Sur

*Los planos, imágenes y áreas presentadas son referenciales y están sujetos a modificaciones durante el desarrollo del proyecto.

FLAT 101

SAN BORJA
SUR 1170



Área techada: 98.85 m²

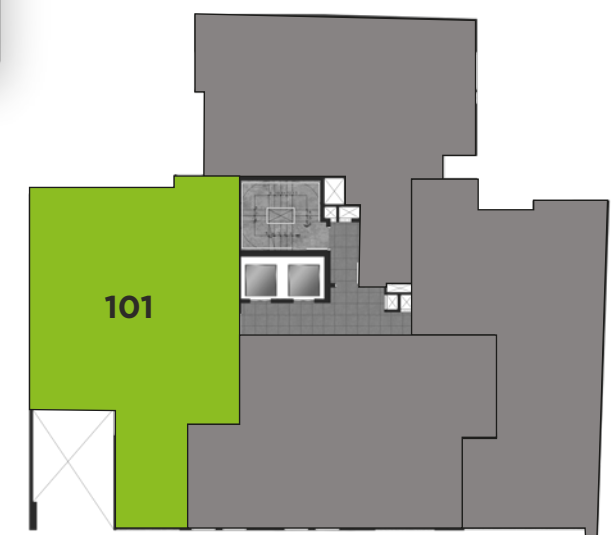
Área ocupada: 98.85 m²



3 dorm.



2.5 baños



Av. San Borja Sur

*Los planos, imágenes y áreas presentadas son referenciales y están sujetos a modificaciones durante el desarrollo del proyecto.

FLAT 102

SAN BORJA
SUR 1170



Área techada: 90.33 m²

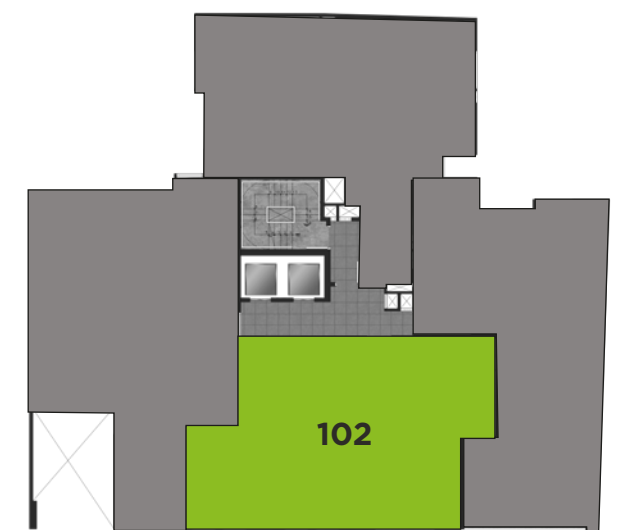
Área ocupada: 90.33 m²



3 dorm.



2.5 baños



Av. San Borja Sur

*Los planos, imágenes y áreas presentadas son referenciales y están sujetos a modificaciones durante el desarrollo del proyecto.

FLAT 103

SAN BORJA
SUR 1170



Área techada: 90.66 m²

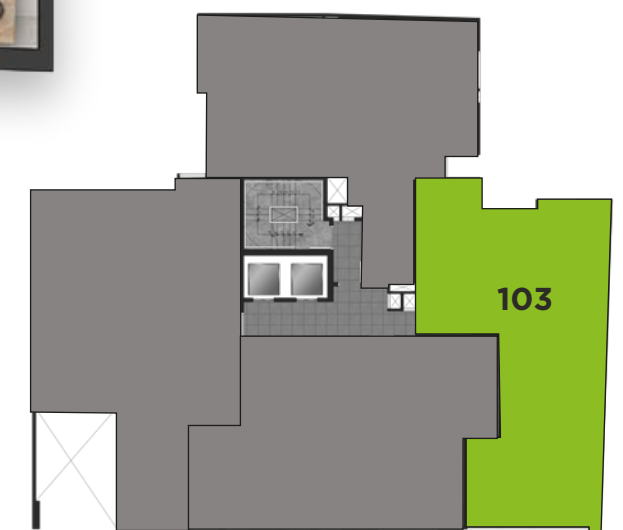
Área ocupada: 90.66 m²



3 dorm.



2.5 baños



*Los planos, imágenes y áreas presentadas son referenciales y están sujetos a modificaciones durante el desarrollo del proyecto.

TÍPICO X04

FLAT

104, 204, 304, 404, 504,
604, 704, 804, 904

SAN BORJA
SUR 1170



Área techada: 90.14 m²

Área ocupada: 90.14 m²



2 dorm.



2.5 baños



Av. San Borja Sur

*Los planos, imágenes y áreas presentadas son referenciales y están sujetos a modificaciones durante el desarrollo del proyecto.

TÍPICO X01

SAN BORJA
SUR 1170

FLAT

201, 301, 401, 501,
601, 701, 801



Área techada: 108.20 m²

Área ocupada: 108.20 m²



3 dorm.



2.5 baños



Av. San Borja Sur

*Los planos, imágenes y áreas presentadas son referenciales y están sujetos a modificaciones durante el desarrollo del proyecto.

TÍPICO X02

FLAT

202, 302, 402, 502,
602, 702, 802

SAN BORJA
SUR 1170



Av. San Borja Sur



Área techada: 90.81 m²

Área ocupada: 90.81 m²



3 dorm.



2.5 baños



Av. San Borja Sur

*Los planos, imágenes y áreas presentadas son referenciales y están sujetos a modificaciones durante el desarrollo del proyecto.

TÍPICO X03

FLAT
203, 303, 403, 503,
603, 703, 803



Área techada: 103.96 m²

Área ocupada: 103.96 m²



3 dorm.



2.5 baños



*Los planos, imágenes y áreas presentadas son referenciales y están sujetos a modificaciones durante el desarrollo del proyecto.

DÚPLEX 901

SAN BORJA
SUR 1170



Área techada: 161.51 m²

Área libre: 53.32 m²

Área ocupada: 214.83 m²



3 dorm.



3.5 baños



Av. San Borja Sur

*Los planos, imágenes y áreas presentadas son referenciales y están sujetos a modificaciones durante el desarrollo del proyecto.

DÚPLEX 902

SAN BORJA
SUR 1170

Piso 1

Piso 2

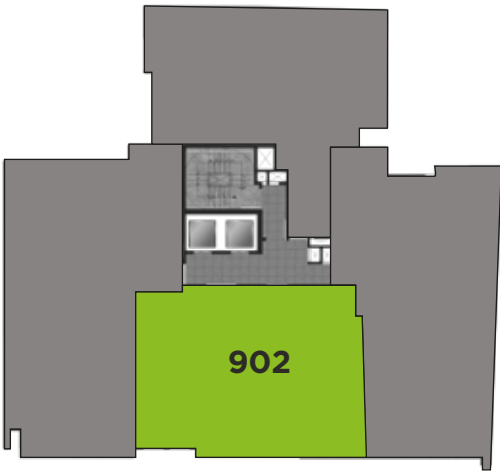


Av. San Borja Sur

AT

Área techada: 134.88 m²
Área libre: 47.39 m²
Área ocupada: 182.27 m²

4 dorm.
4.5 baños



Av. San Borja Sur

*Los planos, imágenes y áreas presentadas son referenciales y están sujetos a modificaciones durante el desarrollo del proyecto.

DÚPLEX 903

SAN BORJA
SUR 1170

Piso 1



Piso 2



Área techada: 155.46 m²

Área libre: 48.16 m²

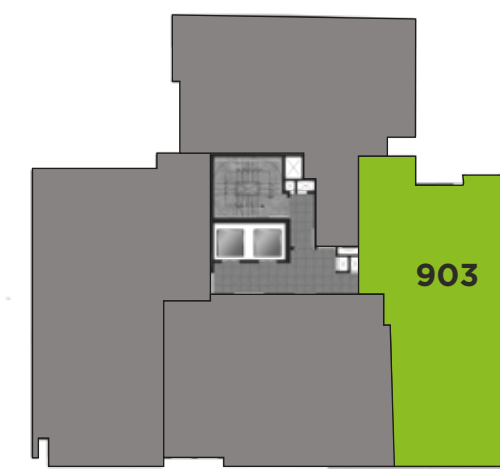
Área ocupada: 203.62 m²



3 dorm.

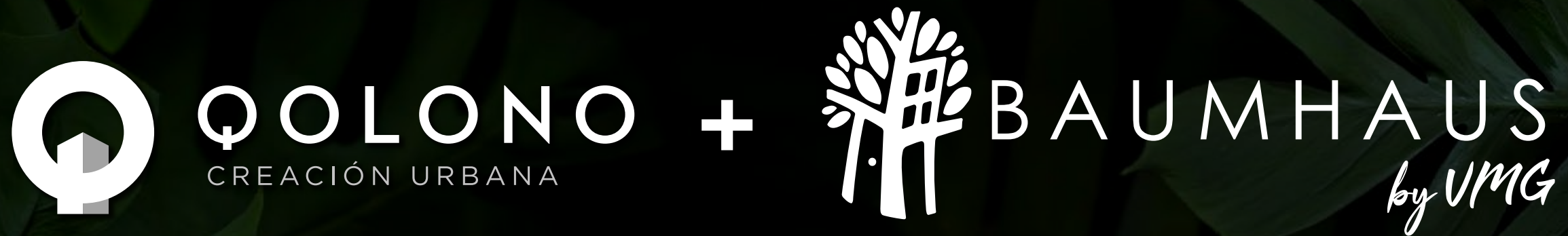


4.5 baños



Av. San Borja Sur

*Los planos, imágenes y áreas presentadas son referenciales y están sujetos a modificaciones durante el desarrollo del proyecto.



Financia:
