

# SAN BORJA

SUR 1170

UN PROYECTO DE:



QOLONO  
CREACIÓN URBANA



BAUMHAUS  
by UMG

**SAN BORJA**  
SUR 1170

*Exclusividad*  
La naturaleza, el lujo  
más puro.

**SAN BORJA**  
SUR 1170



# SAN BORJA

SUR 1170



**39** *Depas*



**2 - 3** *Dorm.*



*Flats*

90 m<sup>2</sup> - 144 m<sup>2</sup>

*Dúplex*

182 m<sup>2</sup> - 214 m<sup>2</sup>



\*Los planos, imágenes y áreas presentadas son referenciales y están sujetos a modificaciones durante el desarrollo del proyecto.

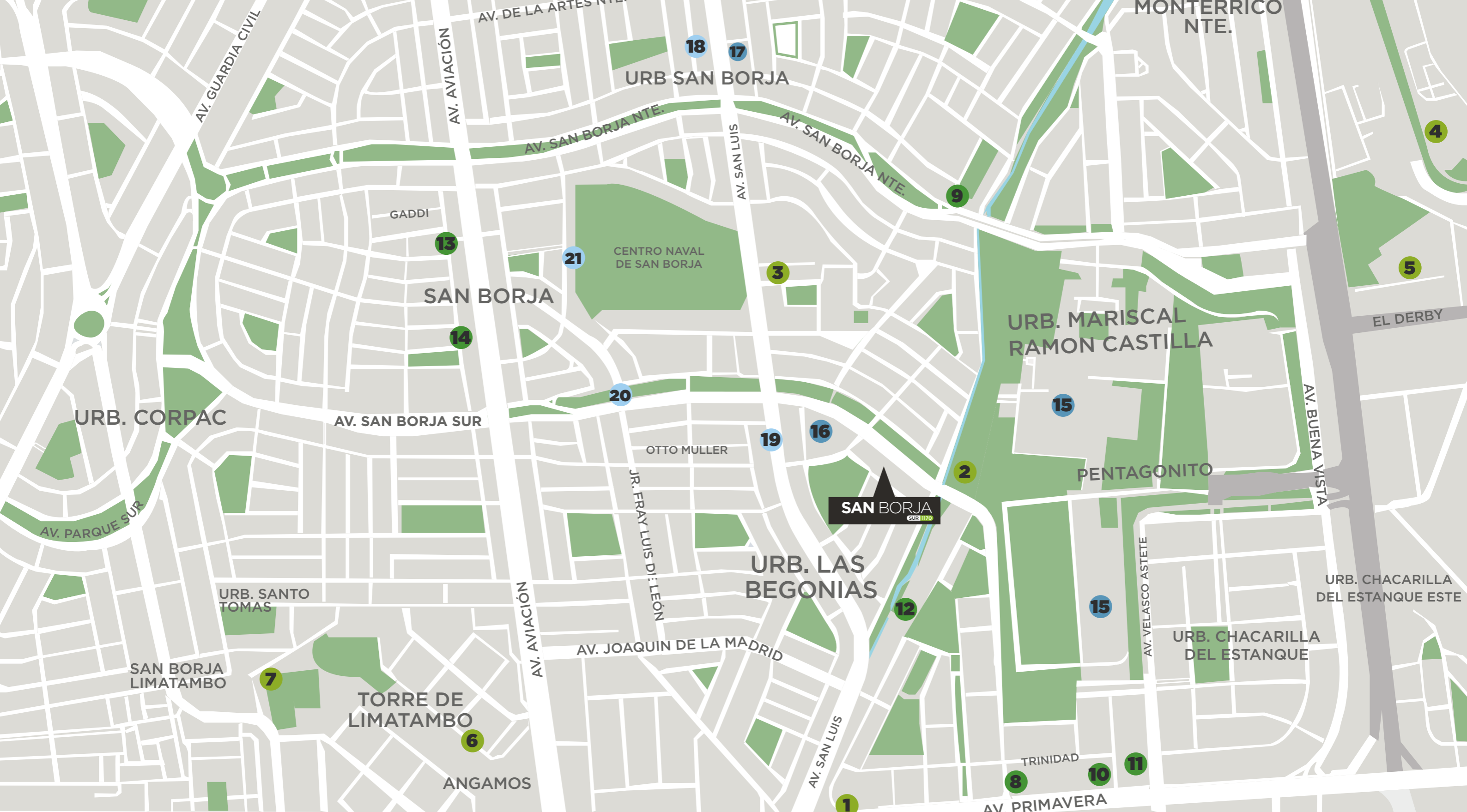
# SAN BORJA

SUR 1170

Vive en el lugar  
que siempre *soñaste*

1170

\*Los planos, imágenes y áreas presentadas son referenciales y están sujetos a modificaciones durante el desarrollo del proyecto.



### Servicios

- 1 Wong
- 2 Play Land Can
- 3 Tottus
- 4 Fundo Monterrico

- 5 Jockey Club
- 6 Metro Limatambo
- 7 Polideportivo San Borja Limatambo

### Restaurantes

- 8 La Bistecca
- 9 Starbucks
- 10 Madam Tusan
- 11 Friday's
- 12 Los Ches
- 13 KFC
- 14 Naruto Japanese Food

### Bancos

- 15 Interbank
- 16 BCP
- 17 Ban Bif

### Centros educativos

- 18 Musiké Academia de música
- 19 Nido pintando un mañana
- 20 Colegio Molinari
- 21 Institución Educativa Liceo Naval Almirante Guise

# Lobby



\*Los planos, imágenes y áreas presentadas son referenciales y están sujetos a modificaciones durante el desarrollo del proyecto.

## *Sala / comedor*



\*Los planos, imágenes y áreas presentadas son referenciales y están sujetos a modificaciones durante el desarrollo del proyecto.

# Cocina



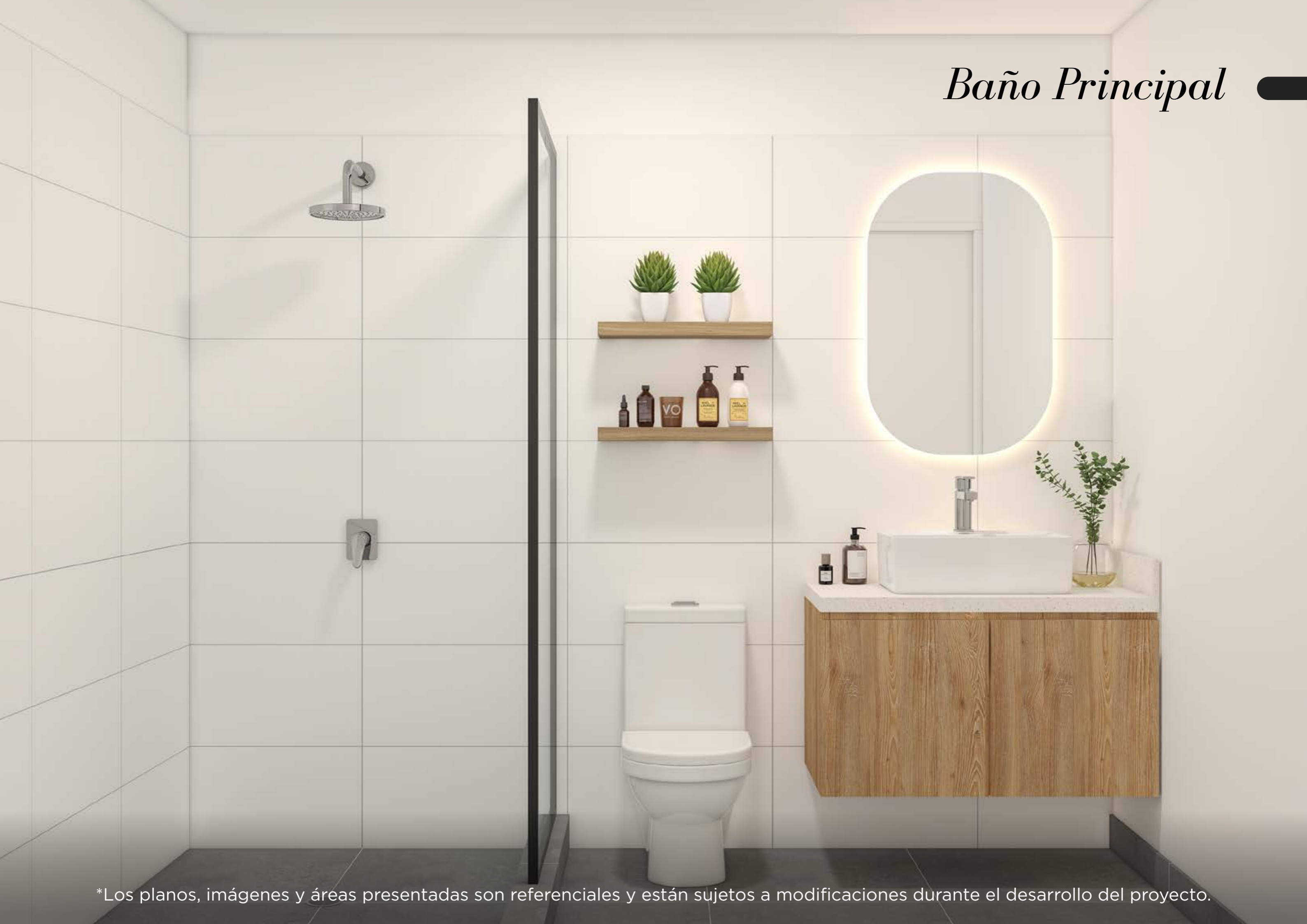
\*Los planos, imágenes y áreas presentadas son referenciales y están sujetos a modificaciones durante el desarrollo del proyecto.

## *Dormitorio principal*



\*Los planos, imágenes y áreas presentadas son referenciales y están sujetos a modificaciones durante el desarrollo del proyecto.

# *Baño Principal*



\*Los planos, imágenes y áreas presentadas son referenciales y están sujetos a modificaciones durante el desarrollo del proyecto.

## *Cuarto secundario*



\*Los planos, imágenes y áreas presentadas son referenciales y están sujetos a modificaciones durante el desarrollo del proyecto.

# *Terraza*

## *S01*



\*Los planos, imágenes y áreas presentadas son referenciales y están sujetos a modificaciones durante el desarrollo del proyecto.

*Zona parrilla*

\*Los planos, imágenes y áreas presentadas son referenciales y están sujetos a modificaciones durante el desarrollo del proyecto.

*Zona parrilla*



\*Los planos, imágenes y áreas presentadas son referenciales y están sujetos a modificaciones durante el desarrollo del proyecto.

# SEMISÓTANO

**SAN BORJA**  
SUR 1170



\*Los planos, imágenes y áreas presentadas son referenciales y están sujetos a modificaciones durante el desarrollo del proyecto.

# FLAT S01

**SAN BORJA**  
SUR 1170



Av. San Borja Sur



**Área techada:** 106.62 m<sup>2</sup>

**Área libre:** 32.23 m<sup>2</sup>

**Área ocupada:** 138.85 m<sup>2</sup>



3 dorm.



2.5 baños



Av. San Borja Sur

\*Los planos, imágenes y áreas presentadas son referenciales y están sujetos a modificaciones durante el desarrollo del proyecto.

# FLAT S02

SAN BORJA  
SUR 1170



**Área techada:** 101.38 m<sup>2</sup>

**Área libre:** 37.75 m<sup>2</sup>

**Área ocupada:** 139.13 m<sup>2</sup>



3 dorm.



2.5 baños



Av. San Borja Sur

\*Los planos, imágenes y áreas presentadas son referenciales y están sujetos a modificaciones durante el desarrollo del proyecto.

# FLAT S03

**SAN BORJA**  
SUR 1170



**Área techada:** 90.22 m<sup>2</sup>

**Área libre:** 25.50 m<sup>2</sup>

**Área ocupada:** 115.72 m<sup>2</sup>



2 dorm.



2.5 baños

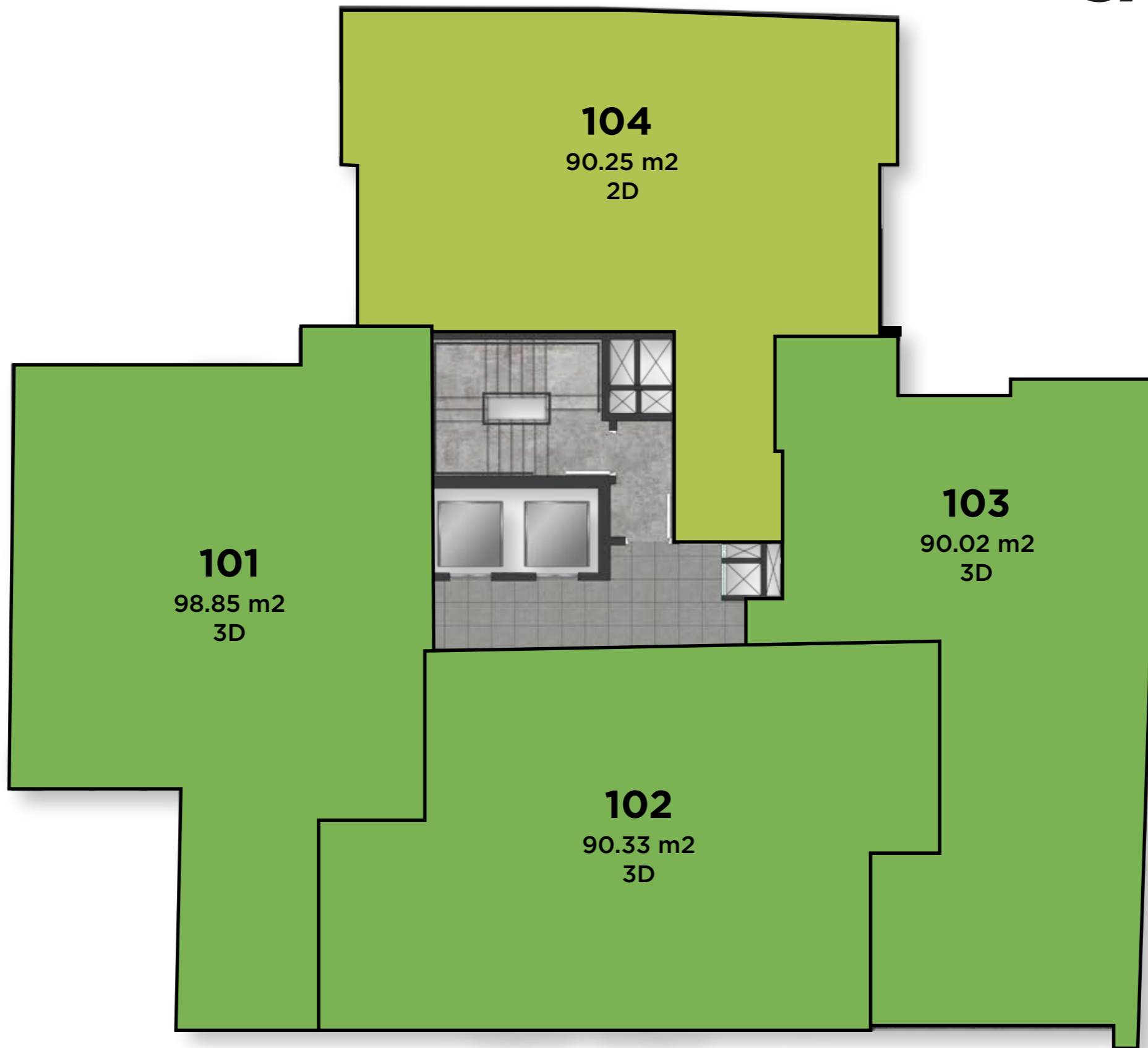


Av. San Borja Sur

\*Los planos, imágenes y áreas presentadas son referenciales y están sujetos a modificaciones durante el desarrollo del proyecto.

# PISO 1

**SAN BORJA**  
SUR 1170



\*Los planos, imágenes y áreas presentadas son referenciales y están sujetos a modificaciones durante el desarrollo del proyecto.

# FLAT 101

**SAN BORJA**  
SUR 1170



**Área techada:** 98.85 m<sup>2</sup>

**Área ocupada:** 98.85 m<sup>2</sup>



3 dorm.



2.5 baños



Av. San Borja Sur

\*Los planos, imágenes y áreas presentadas son referenciales y están sujetos a modificaciones durante el desarrollo del proyecto.

# FLAT 102

**SAN BORJA**  
SUR 1170



Av. San Borja Sur



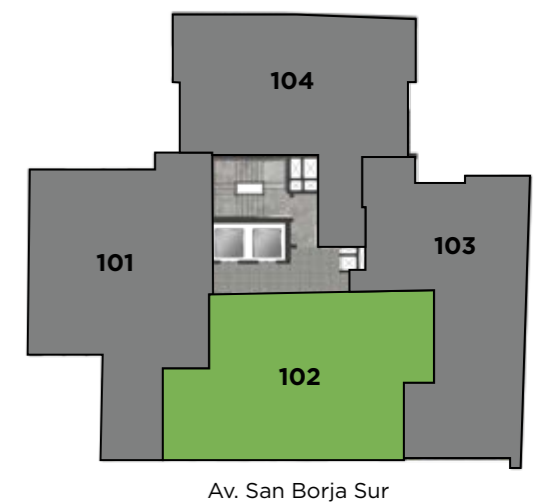
**Área techada:** 90.33 m<sup>2</sup>  
**Área ocupada:** 90.33 m<sup>2</sup>



3 dorm.



2.5 baños



Av. San Borja Sur

\*Los planos, imágenes y áreas presentadas son referenciales y están sujetos a modificaciones durante el desarrollo del proyecto.

# FLAT 103

**SAN BORJA**  
SUR 1170



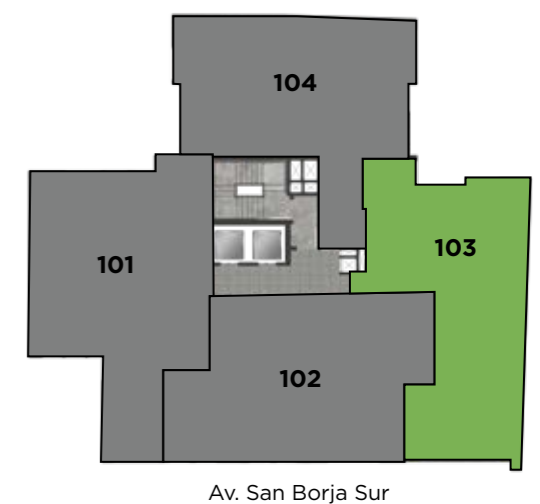
**Área techada:** 90.02 m<sup>2</sup>  
**Área ocupada:** 90.02 m<sup>2</sup>



3 dorm.



2.5 baños



\*Los planos, imágenes y áreas presentadas son referenciales y están sujetos a modificaciones durante el desarrollo del proyecto.

# FLAT 104

**SAN BORJA**  
SUR 1170



**Área techada:** 90.25 m<sup>2</sup>

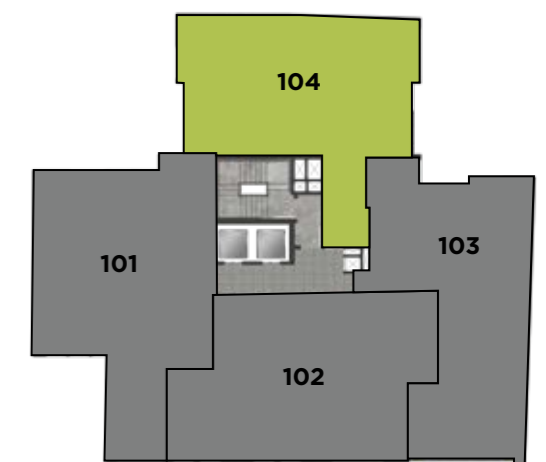
**Área ocupada:** 90.25 m<sup>2</sup>



2 dorm.



2.5 baños



Av. San Borja Sur

\*Los planos, imágenes y áreas presentadas son referenciales y están sujetos a modificaciones durante el desarrollo del proyecto.



\*Los planos, imágenes y áreas presentadas son referenciales y están sujetos a modificaciones durante el desarrollo del proyecto.

# TÍPICO X01

FLAT

201, 301, 401, 501,  
601, 701, 801

SAN BORJA  
SUR 1170



**Área techada:** 108.17 m<sup>2</sup>

**Área ocupada:** 108.17 m<sup>2</sup>



3 dorm.



2.5 baños



Av. San Borja Sur

\*Los planos, imágenes y áreas presentadas son referenciales y están sujetos a modificaciones durante el desarrollo del proyecto.

# TÍPICO X02

FLAT

202, 302, 402, 502,  
602, 702, 802

SAN BORJA  
SUR 1170



Área techada: 90 m<sup>2</sup>

Área ocupada: 90 m<sup>2</sup>



3 dorm.



2.5 baños



\*Los planos, imágenes y áreas presentadas son referenciales y están sujetos a modificaciones durante el desarrollo del proyecto.

# TÍPICO X03

FLAT

203, 303, 403, 503,  
603, 703, 803

SAN BORJA  
SUR 1170



**Área techada:** 103.30 m<sup>2</sup>

**Área ocupada:** 103.30 m<sup>2</sup>



3 dorm.



2.5 baños



Av. San Borja Sur

\*Los planos, imágenes y áreas presentadas son referenciales y están sujetos a modificaciones durante el desarrollo del proyecto.

# TIPO X04

SAN BORJA  
SUR 1170

## FLAT

204, 304, 404, 504,  
604, 704, 804, 904



Área techada: 90.25 m<sup>2</sup>

Área ocupada: 90.25 m<sup>2</sup>



2 dorm.



2.5 baños



Av. San Borja Sur

\*Los planos, imágenes y áreas presentadas son referenciales y están sujetos a modificaciones durante el desarrollo del proyecto.

## PISO 9

**SAN BORJA**  
SUR 1170



\*Los planos, imágenes y áreas presentadas son referenciales y están sujetos a modificaciones durante el desarrollo del proyecto.

DÚPLEX 901

SAN BORJA  
SUR 1170



AT

Área techada: 161.76 m<sup>2</sup>

Área libre: 53.08 m<sup>2</sup>

Área ocupada: 214.84 m<sup>2</sup>

3 dorm.

4 baños



Av. San Borja Sur

\*Los planos, imágenes y áreas presentadas son referenciales y están sujetos a modificaciones durante el desarrollo del proyecto.



Financia:  
