

SANBORJA

SUR 1170

UN PROYECTO DE:



QOLONO
CREACIÓN URBANA



BAUMHAUS
by UMG

SAN BORJA
SUR 1170

Exclusividad
La naturaleza, el lujo
más puro.



SAN BORJA

SUR 1170



39 *Depas*



3 *Dorm.*



Flats

90 m² - 139 m²

Dúplex

180 m² - 214 m²



*Los planos, imágenes y áreas presentadas son referenciales y están sujetos a modificaciones durante el desarrollo del proyecto.

SAN BORJA

SUR 1170

Tu depa
soñado



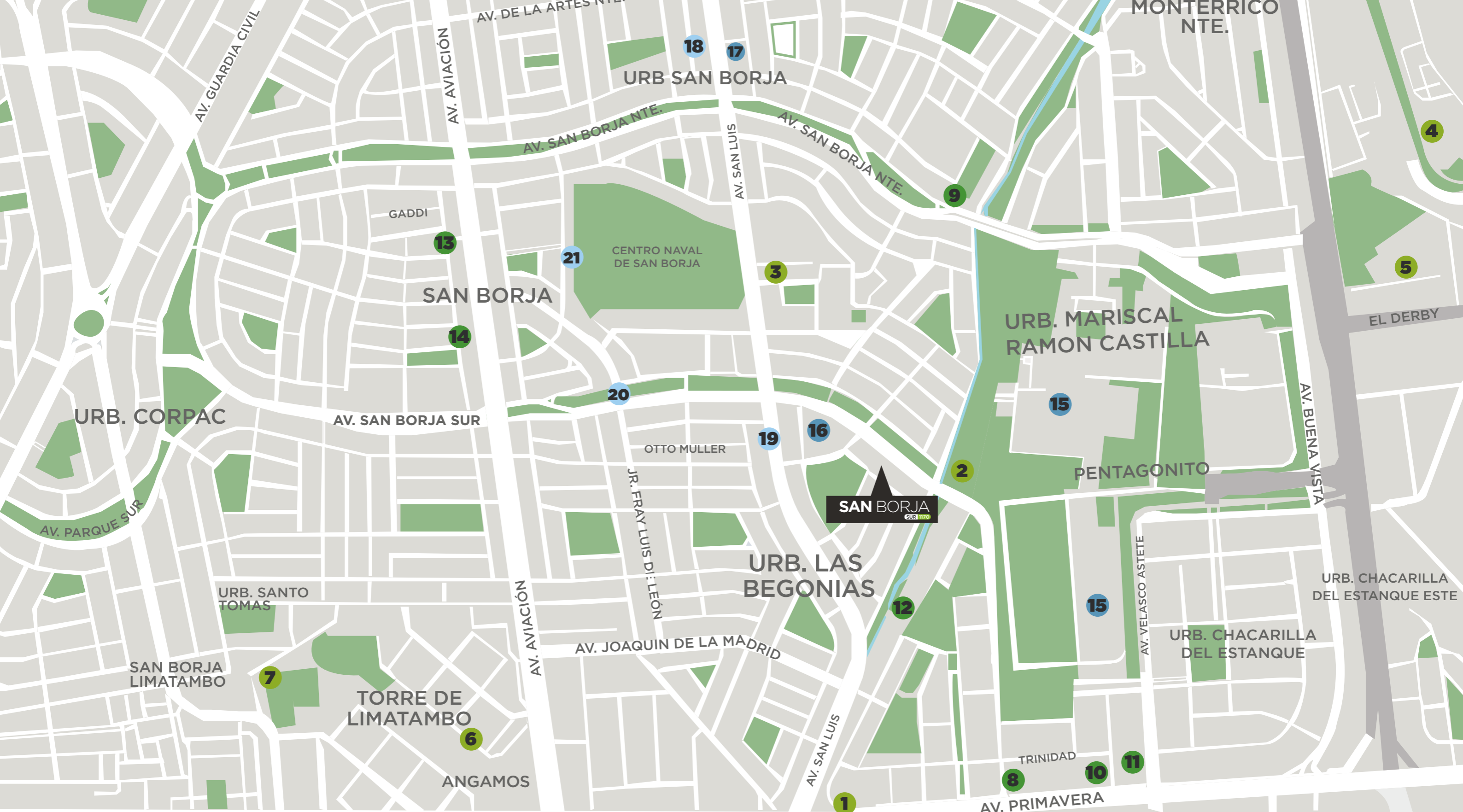
*Los planos, imágenes y áreas presentadas son referenciales y están sujetos a modificaciones durante el desarrollo del proyecto.

SAN BORJA

SUR 1170

Vive en el lugar
que siempre *soñaste*

*Los planos, imágenes y áreas presentadas son referenciales y están sujetos a modificaciones durante el desarrollo del proyecto.



Servicios

- 1 Wong
- 2 Play Land Can
- 3 Tottus
- 4 Fundo Monterrico

- 5 Jockey Club
- 6 Metro Limatambo
- 7 Polideportivo San Borja Limatambo

Restaurantes

- 8 La Bistecca
- 9 Starbucks
- 10 Madam Tusan
- 11 Friday's
- 12 Los Ches
- 13 KFC
- 14 Naruto Japanese Food

Bancos

- 15 Interbank
- 16 BCP
- 17 Ban Bif

Centros educativos

- 18 Musiké Academia de música
- 19 Nido pintando un mañana
- 20 Colegio Molinari
- 21 Institución Educativa Liceo Naval Almirante Guise



Área Común / Zona de parrilla



*Los planos, imágenes y áreas presentadas son referenciales y están sujetos a modificaciones durante el desarrollo del proyecto.

Área Común / Zona de parrilla

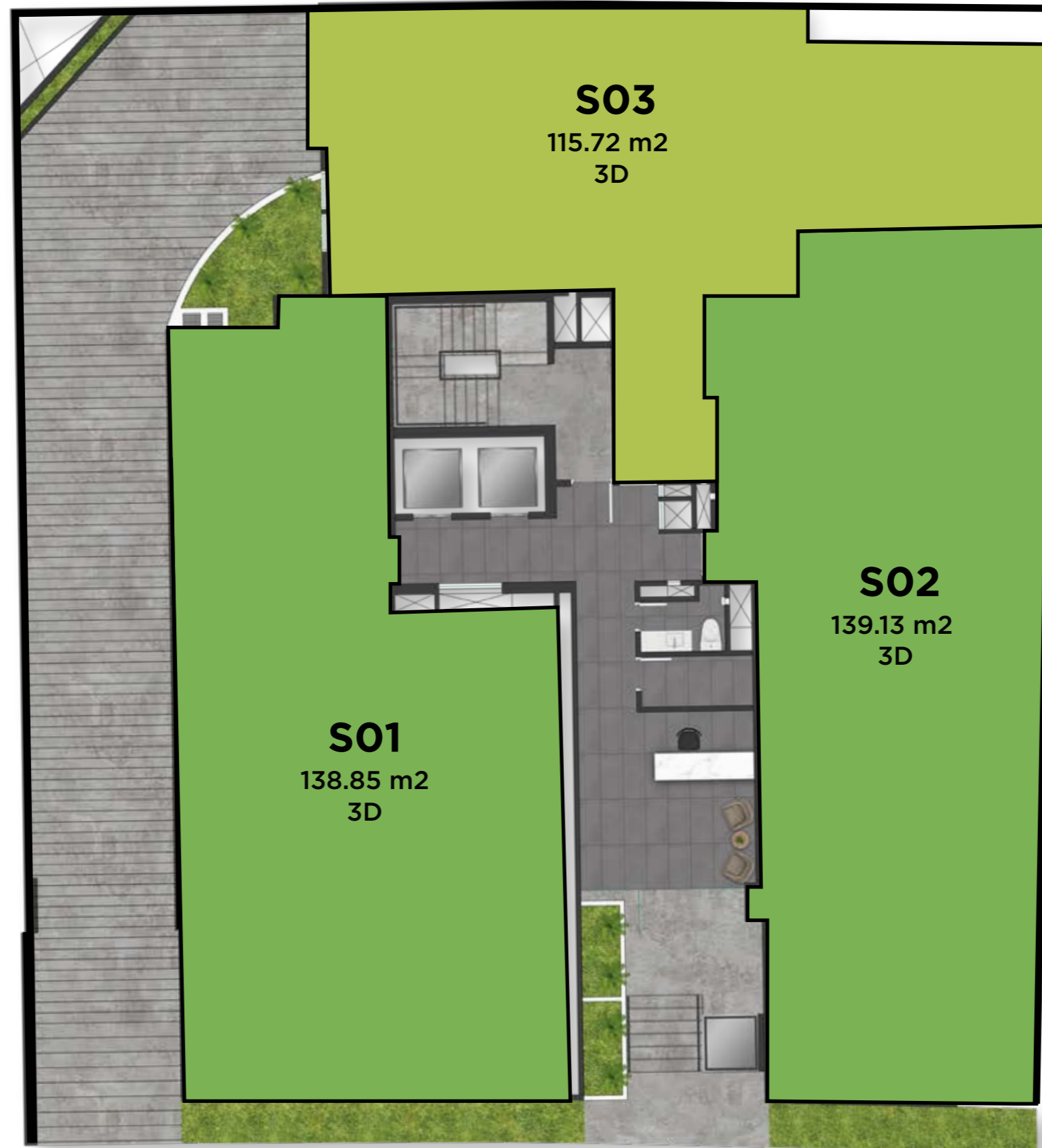


*Los planos, imágenes y áreas presentadas son referenciales y están sujetos a modificaciones durante el desarrollo del proyecto.

SEMISÓTANO

SAN BORJA

SUR 1170



*Los planos, imágenes y áreas presentadas son referenciales y están sujetos a modificaciones durante el desarrollo del proyecto.

Terraza S01



*Los planos, imágenes y áreas presentadas son referenciales y están sujetos a modificaciones durante el desarrollo del proyecto.

FLAT S01

SAN BORJA

SUR 1170



Área techada: 106.62 m²

Área libre: 32.23 m²

Área ocupada: 138.85 m²



3 dorm.



2.5 baños



Av. San Borja Sur

*Los planos, imágenes y áreas presentadas son referenciales y están sujetos a modificaciones durante el desarrollo del proyecto.

FLAT S02

SAN BORJA

SUR 1170

Av. San Borja Sur



Área techada: 101.38 m²

Área libre: 37.75 m²

Área ocupada: 139.13 m²



3 dorm.



2.5 baños



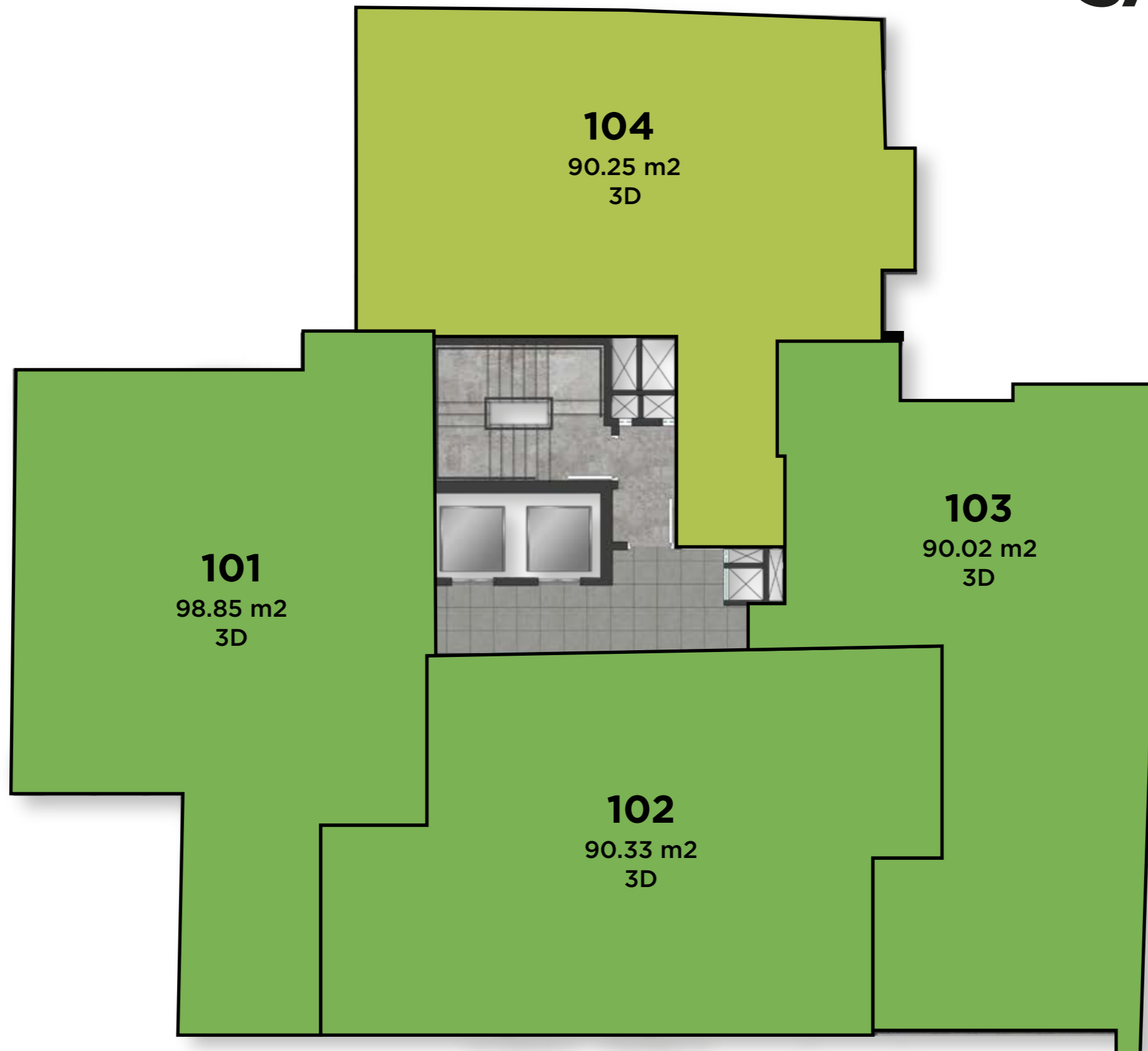
Av. San Borja Sur

*Los planos, imágenes y áreas presentadas son referenciales y están sujetos a modificaciones durante el desarrollo del proyecto.

PISO 1

SAN BORJA

SUR 1170



*Los planos, imágenes y áreas presentadas son referenciales y están sujetos a modificaciones durante el desarrollo del proyecto.

FLAT 101

SAN BORJA


SUR 1170

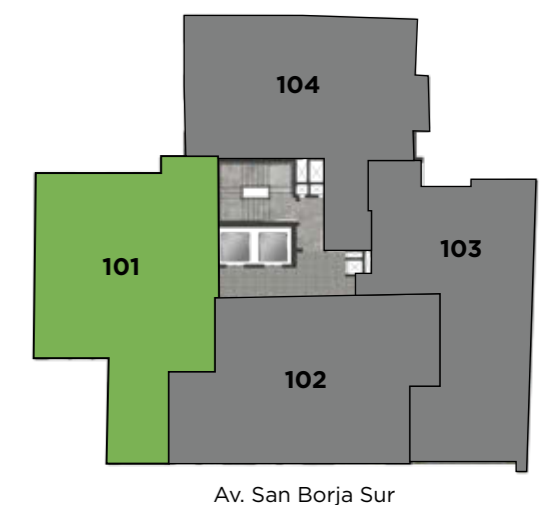
Av. San Borja Sur



Área techada: 98.85 m²
Área ocupada: 98.85 m²

 3 dorm.

 2.5 baños



*Los planos, imágenes y áreas presentadas son referenciales y están sujetos a modificaciones durante el desarrollo del proyecto.

FLAT 102

SAN BORJA

SUR 1170



Av. San Borja Sur



Área techada: 90.33 m²

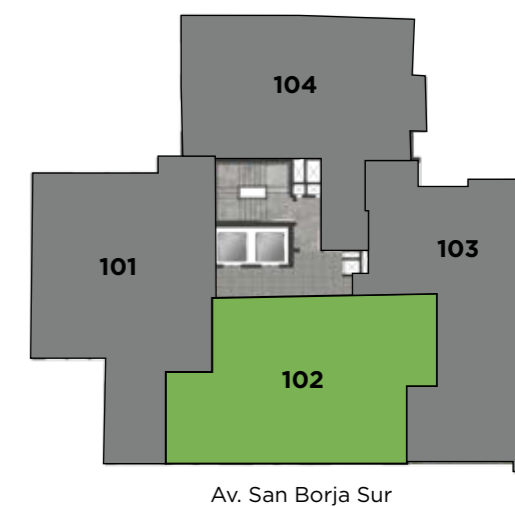
Área ocupada: 90.33 m²



3 dorm.



2.5 baños



Av. San Borja Sur

*Los planos, imágenes y áreas presentadas son referenciales y están sujetos a modificaciones durante el desarrollo del proyecto.



FLAT 103

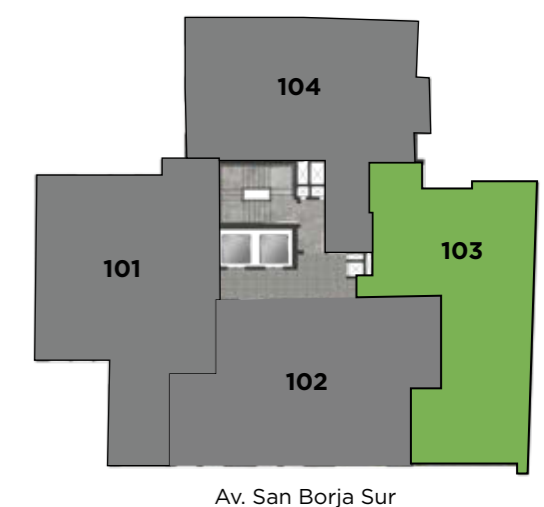
SAN BORJA

SUR 1170



Área techada: 90.02 m²
Área ocupada: 90.02 m²

 3 dorm.
 2.5 baños



*Los planos, imágenes y áreas presentadas son referenciales y están sujetos a modificaciones durante el desarrollo del proyecto.



TIPICO X01

SAN BORJA
SUR 1170

FLAT
701, 801



Área techada: 108.17 m²

Área ocupada: 108.17 m²



3 dorm.



2.5 baños



Av. San Borja Sur

*Los planos, imágenes y áreas presentadas son referenciales y están sujetos a modificaciones durante el desarrollo del proyecto.

TÍPICO X03

SAN BORJA

SUR 1170

FLAT
203, 303,
603, 703, 803



Área techada: 103.30 m²

Área ocupada: 103.30 m²



3 dorm.



2.5 baños



Av. San Borja Sur

*Los planos, imágenes y áreas presentadas son referenciales y están sujetos a modificaciones durante el desarrollo del proyecto.

TIPICO X04

FLAT

204, 304, 404, 504,
604, 704, 804, 904



Área techada: 90.25 m²

Área ocupada: 90.25 m²



3 dorm.



2.5 baños



Av. San Borja Sur

Sala / comedor



*Los planos, imágenes y áreas presentadas son referenciales y están sujetos a modificaciones durante el desarrollo del proyecto.

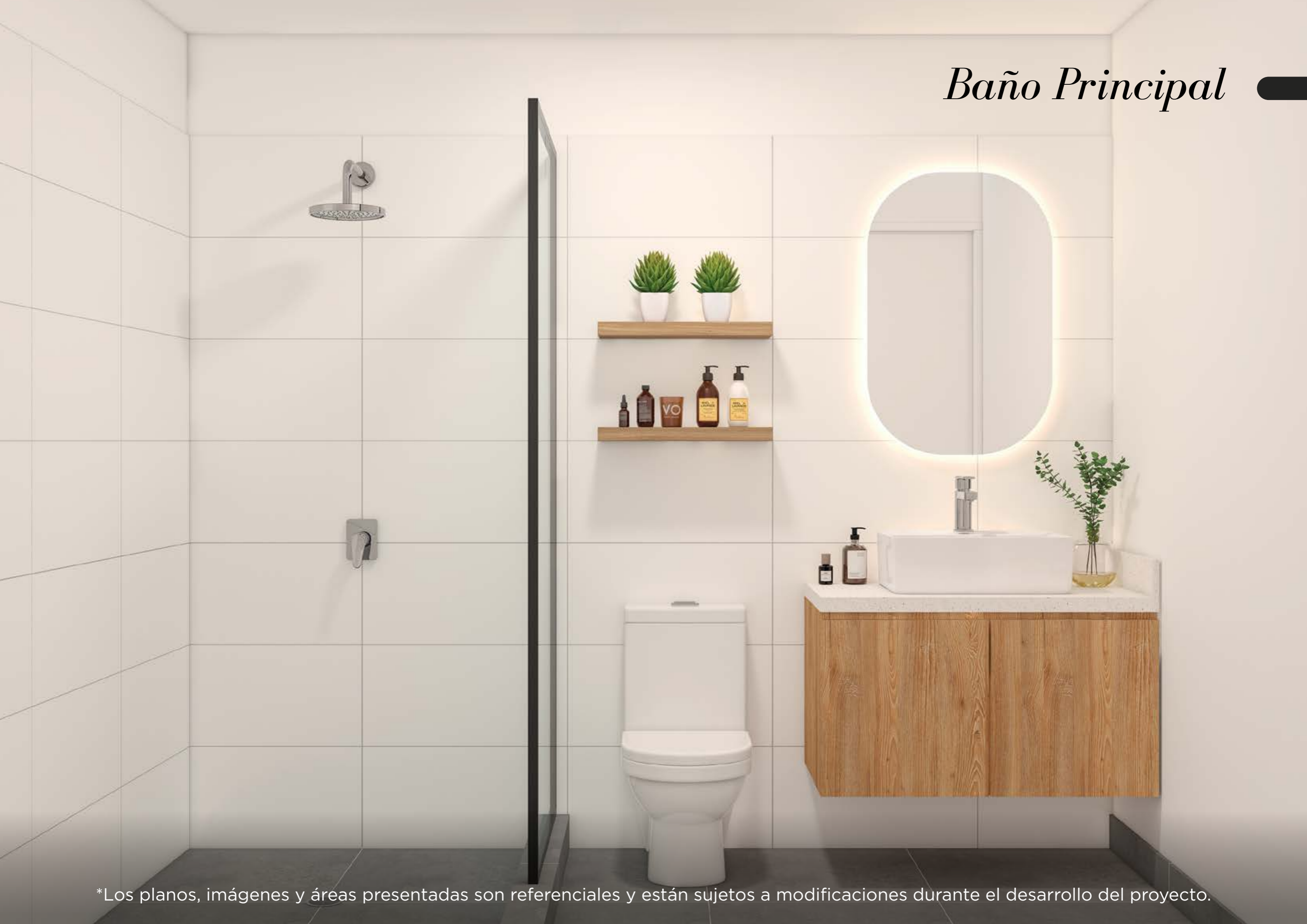


Dormitorio principal



*Los planos, imágenes y áreas presentadas son referenciales y están sujetos a modificaciones durante el desarrollo del proyecto.

Baño Principal



*Los planos, imágenes y áreas presentadas son referenciales y están sujetos a modificaciones durante el desarrollo del proyecto.

Cuarto secundario



*Los planos, imágenes y áreas presentadas son referenciales y están sujetos a modificaciones durante el desarrollo del proyecto.

Sala vista interna



*Los planos, imágenes y áreas presentadas son referenciales y están sujetos a modificaciones durante el desarrollo del proyecto.



*Los planos, imágenes y áreas presentadas son referenciales y están sujetos a modificaciones durante el desarrollo del proyecto.



Sala / Comedor Dúplex



*Los planos, imágenes y áreas presentadas son referenciales y están sujetos a modificaciones durante el desarrollo del proyecto.

Terraza Dúplex



*Los planos, imágenes y áreas presentadas son referenciales y están sujetos a modificaciones durante el desarrollo del proyecto.

DÚPLEX 901

SAN BORJA

SUR 1170



Área techada: 161.76 m²

Área libre: 53.08 m²

Área ocupada: 214.84 m²



3 dorm.



4 baños



Av. San Borja Sur

*Los planos, imágenes y áreas presentadas son referenciales y están sujetos a modificaciones durante el desarrollo del proyecto.

DÚPLEX 902

SAN BORJA

SUR 1170

Piso 1



Piso 2



Av. San Borja Sur




Área techada: 134.11 m²

Área libre: 46.17 m²

Área ocupada: 180.28 m²

 4 dorm.

 4.5 baños



Av. San Borja Sur

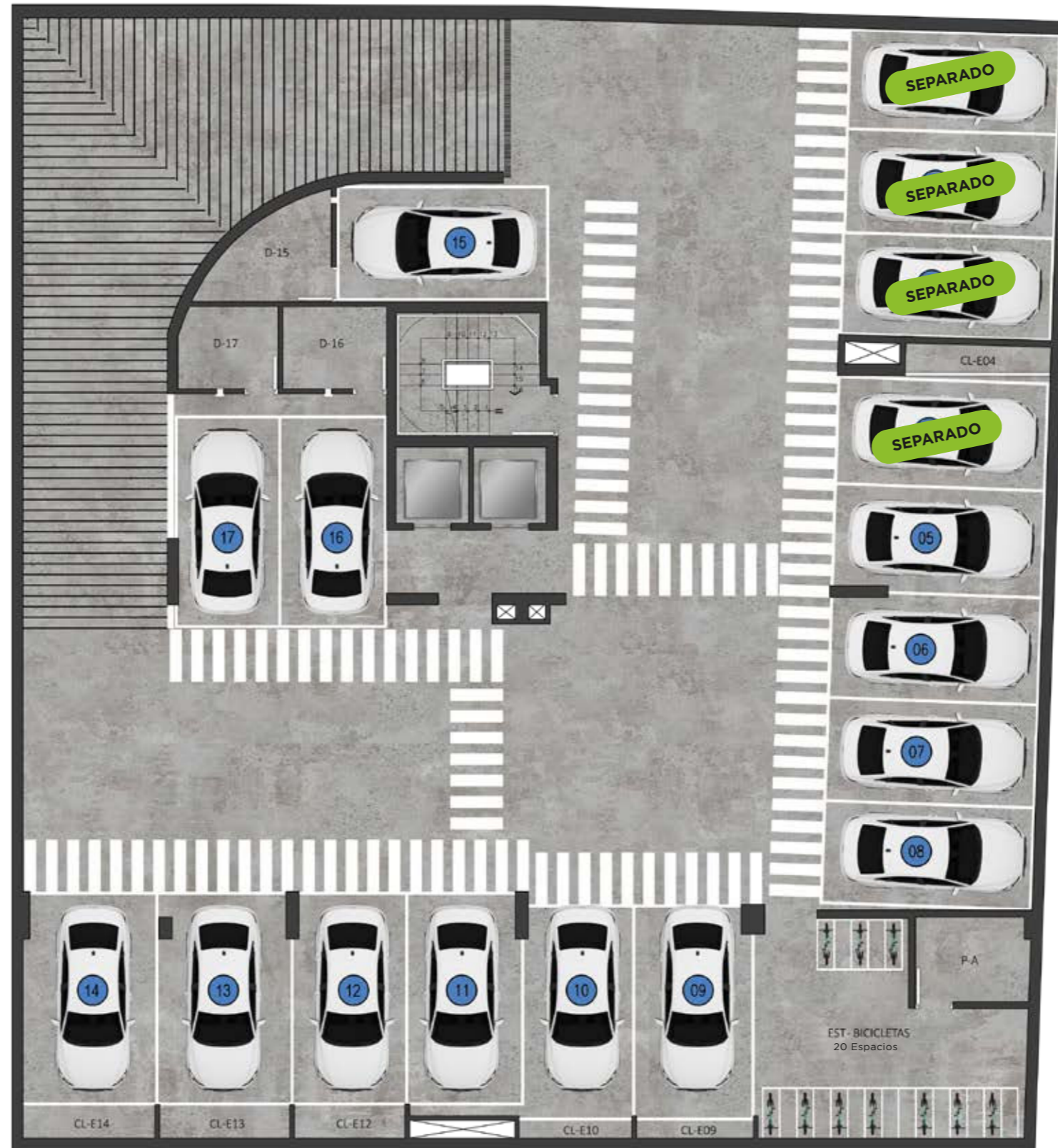
*Los planos, imágenes y áreas presentadas son referenciales y están sujetos a modificaciones durante el desarrollo del proyecto.

AZOTEA



SÓTANO 1

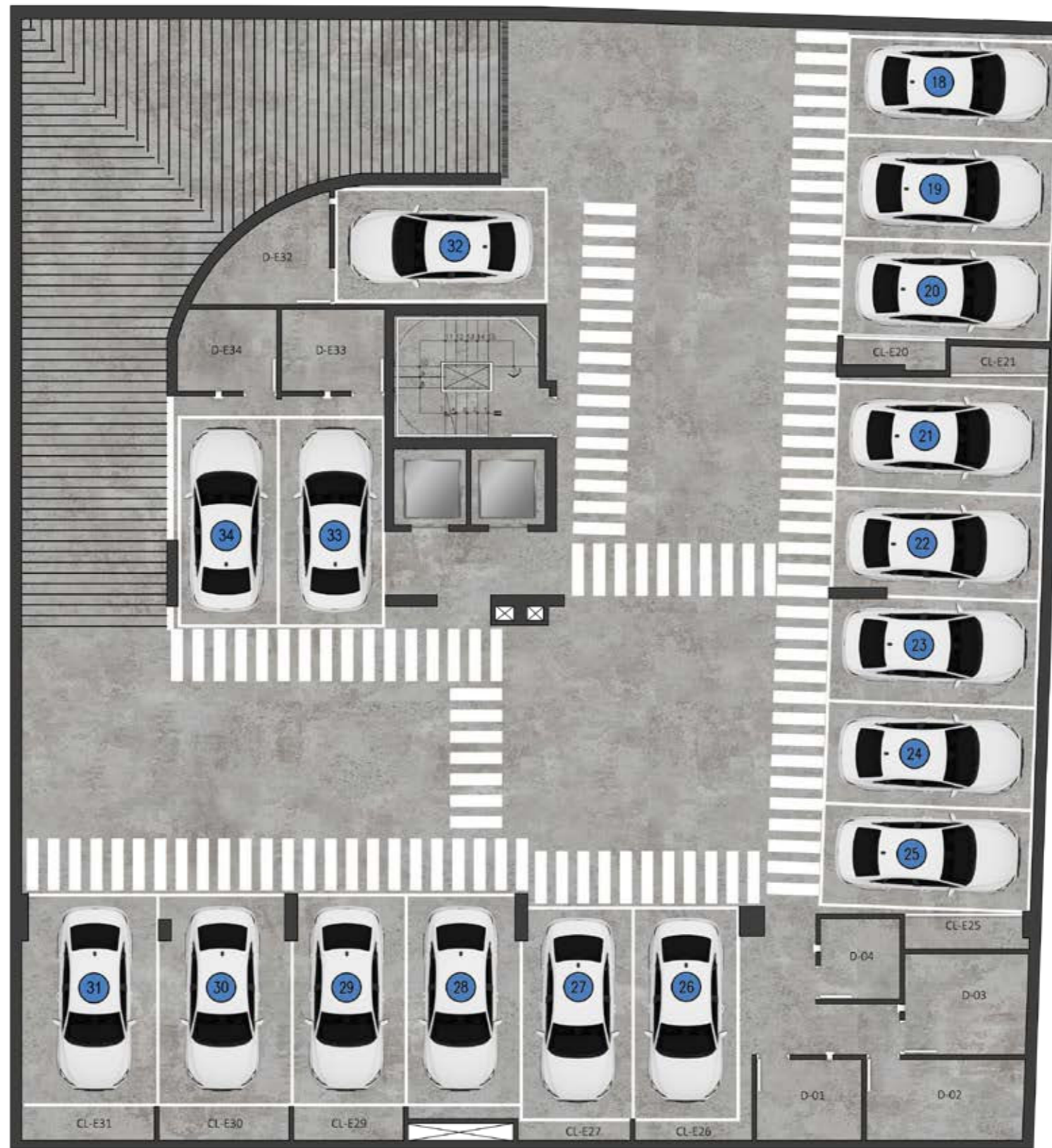
SAN BORJA
SUR 1170



*Los planos, imágenes y áreas presentadas son referenciales y están sujetos a modificaciones durante el desarrollo del proyecto.

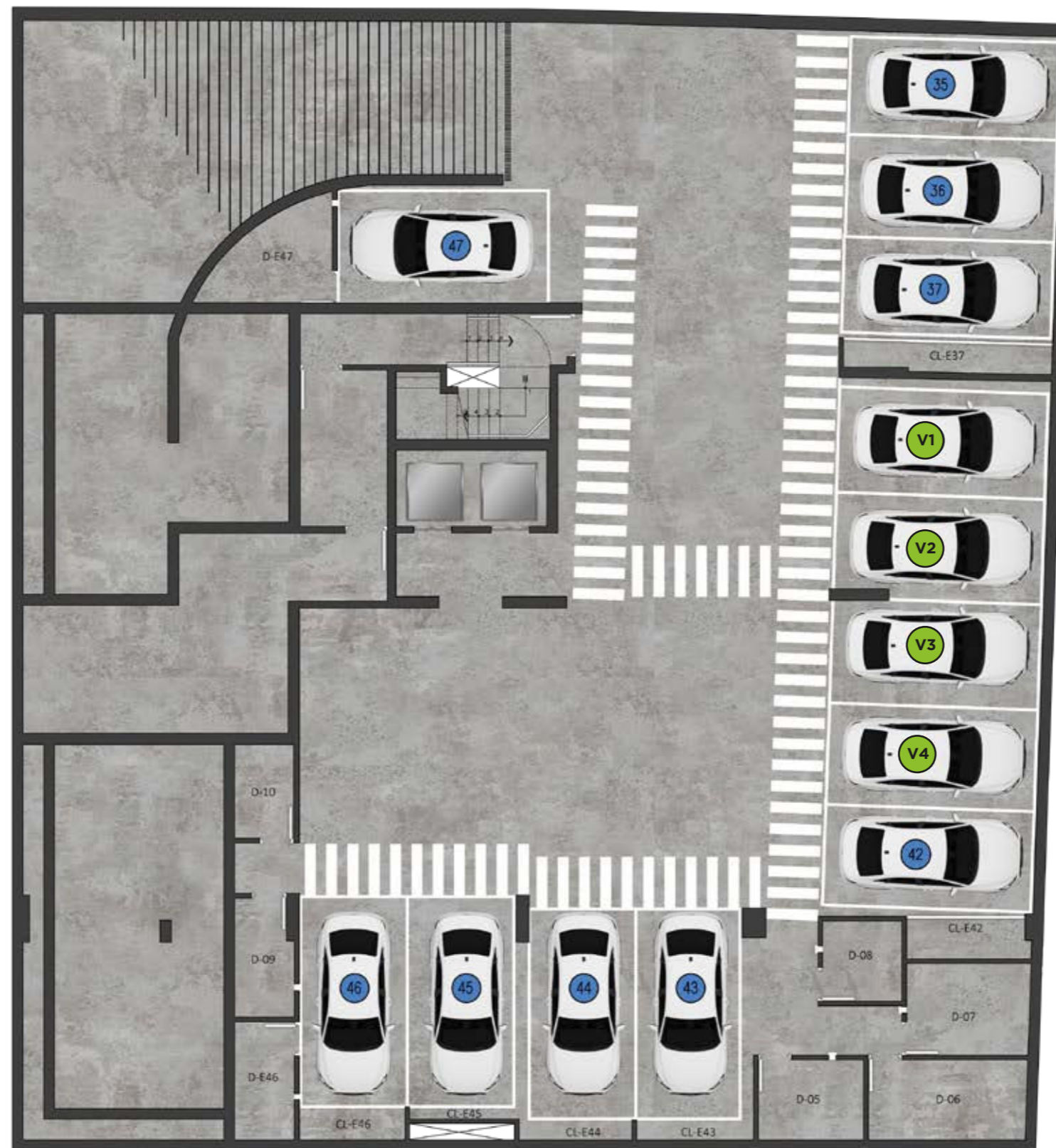
SÓTANO 2

SAN BORJA
SUR 1170



*Los planos, imágenes y áreas presentadas son referenciales y están sujetos a modificaciones durante el desarrollo del proyecto.

SÓTANO 3



*Los planos, imágenes y áreas presentadas son referenciales y están sujetos a modificaciones durante el desarrollo del proyecto.



QOLONO
CREACIÓN URBANA

+



BAUMHAUS

by UMG

Financia:

